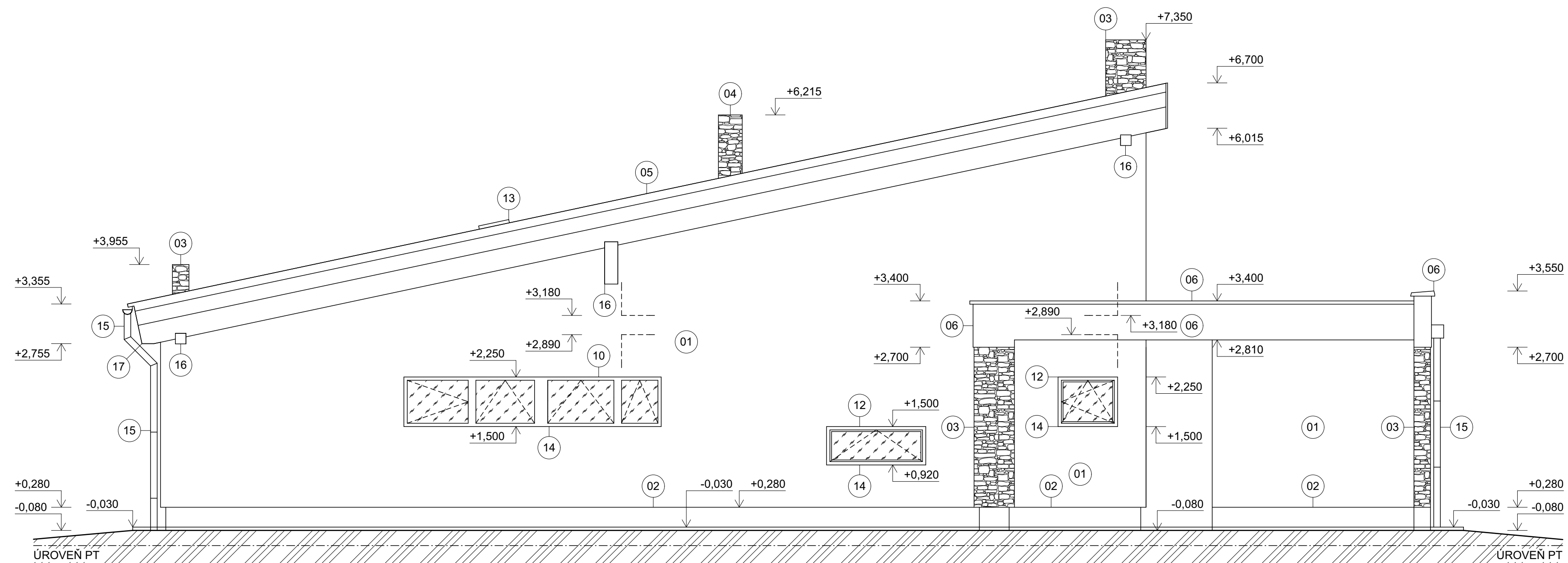
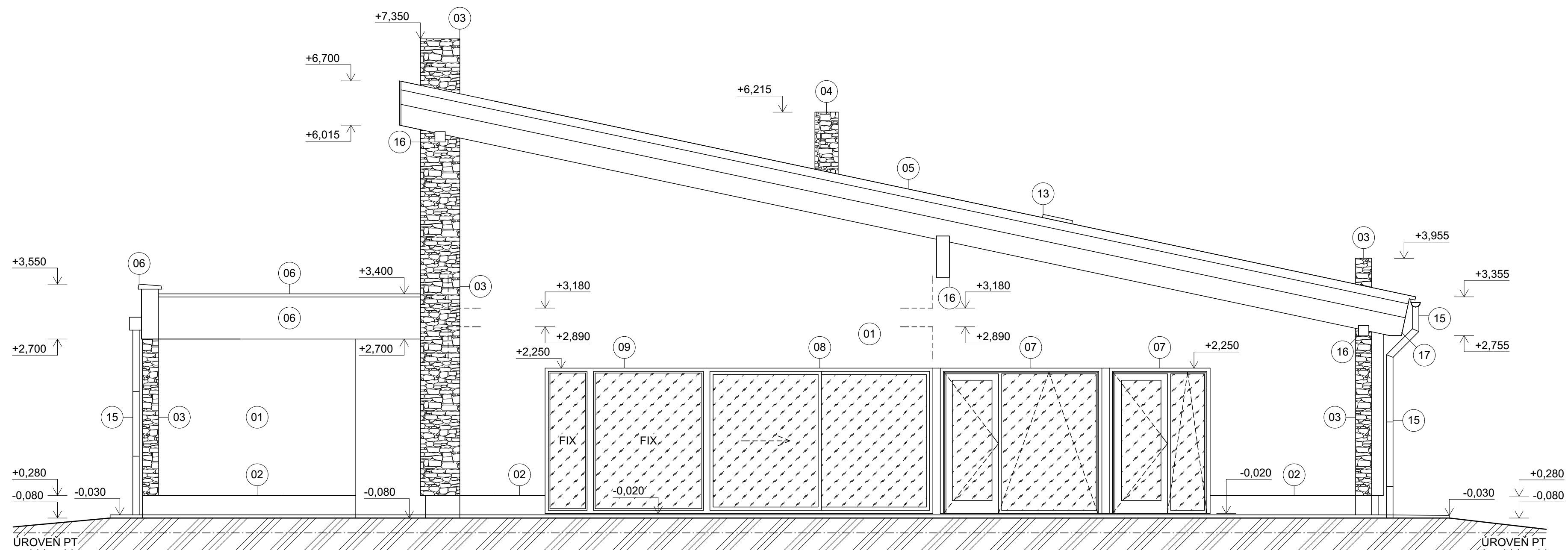


## POHLED SEVERNÍ



## POHLED JIŽNÍ



## LEGENDA POVRCHOVÝCH ÚPRAV

OZNAČENÍ	POPIS	BAREVNÉ ŘEŠENÍ
01	FASÁDNÍ SILIKÁTOVÝ NÁTĚR, ZRNO 1,5 MM	NAPŘÍKLAD - BÍLÁ
02	FASÁDNÍ OBKLAD SOKLU	NAPŘÍKLAD - BÍLÁ
03	FASÁDNÍ OBKLAD - NAPŘÍKLAD KAMENNÝ	NAPŘÍKLAD - REZAVÁ
04	KOMÍNOVÉ TĚLESO - FASÁDNÍ OBKLAD (NAPŘÍKLAD KAMENNÝ)	NAPŘÍKLAD - REZAVÁ
05	STŘEŠNÍ KRYTINA PULTOVÉ STŘECHY - PLECHOVÉ PÁSY	NAPŘÍKLAD - SVĚTLE ŠEDÁ
06	OPLECHOVÁNÍ STŘEŠNÍ ATIKY	NAPŘÍKLAD - SVĚTLE ŠEDÁ
07	PLASTOVÉ DVEŘE S BOČNÍM SVĚTLÍKEM A S IZO. TROJSKLEM	NAPŘÍKLAD - HNĚDÁ
08	DVOUKŘÍDLÝ PLASTOVÝ HS PORTÁL S IZO. TROJSKLEM	NAPŘÍKLAD - HNĚDÁ
09	DVOUKŘÍDLÉ PLASTOVÉ FRANCOUZSKÉ OKNO S IZO. TROJSKLEM	NAPŘÍKLAD - HNĚDÁ
10	ČTYŘKŘÍDLÉ PLASTOVÉ OKNO S IZO. TROJSKLEM	NAPŘÍKLAD - HNĚDÁ
11	DVOUKŘÍDLÉ PLASTOVÉ OKNO S IZOLAČNÍM TROJSKLEM	NAPŘÍKLAD - HNĚDÁ
12	JEDNOKŘÍDLÉ PLASTOVÉ OKNO S IZOLAČNÍM TROJSKLEM	NAPŘÍKLAD - HNĚDÁ
13	STŘEŠNÍ PLASTOVÝ SVĚTLÍK	NAPŘÍKLAD - SVĚTLE ŠEDÁ
14	OPLECHOVÁNÍ PARAPETU	NAPŘÍKLAD - SVĚTLE ŠEDÁ
15	KLEMPÍŘSKÉ PRVKY (SVOD, OKAP, KOTLÍK, HÁKY, KOLENA, OPLECH.)	NAPŘÍKLAD - SVĚTLE ŠEDÁ
16	DŘEVĚNÉ PRVKY STŘECHY	NAPŘÍKLAD - HNĚDÁ
17	DŘEVĚNÉ PODBITÍ STŘECHY	NAPŘÍKLAD - HNĚDÁ

## POZNÁMKY

- VÝŠKOVÉ KOTY JSOU VZTAŽENY K ±0,000

- V PŘÍPADĚ NEPŘEDVÍDELNÝCH OKOLNOSTÍ ČI NEJASNOSTÍ JE NUTNÉ PŘIZVAT PROJEKTANTA K UPŘESNĚNÍ DALŠÍCH POSTUPŮ NEBO POSOUZENÍ REALIZOVANÉHO DÍLA

- BAREVNÉ ŘEŠENÍ VEŠKERÝCH PRVKŮ JE TŘEBA PROJEDNAT S INVESTOREM

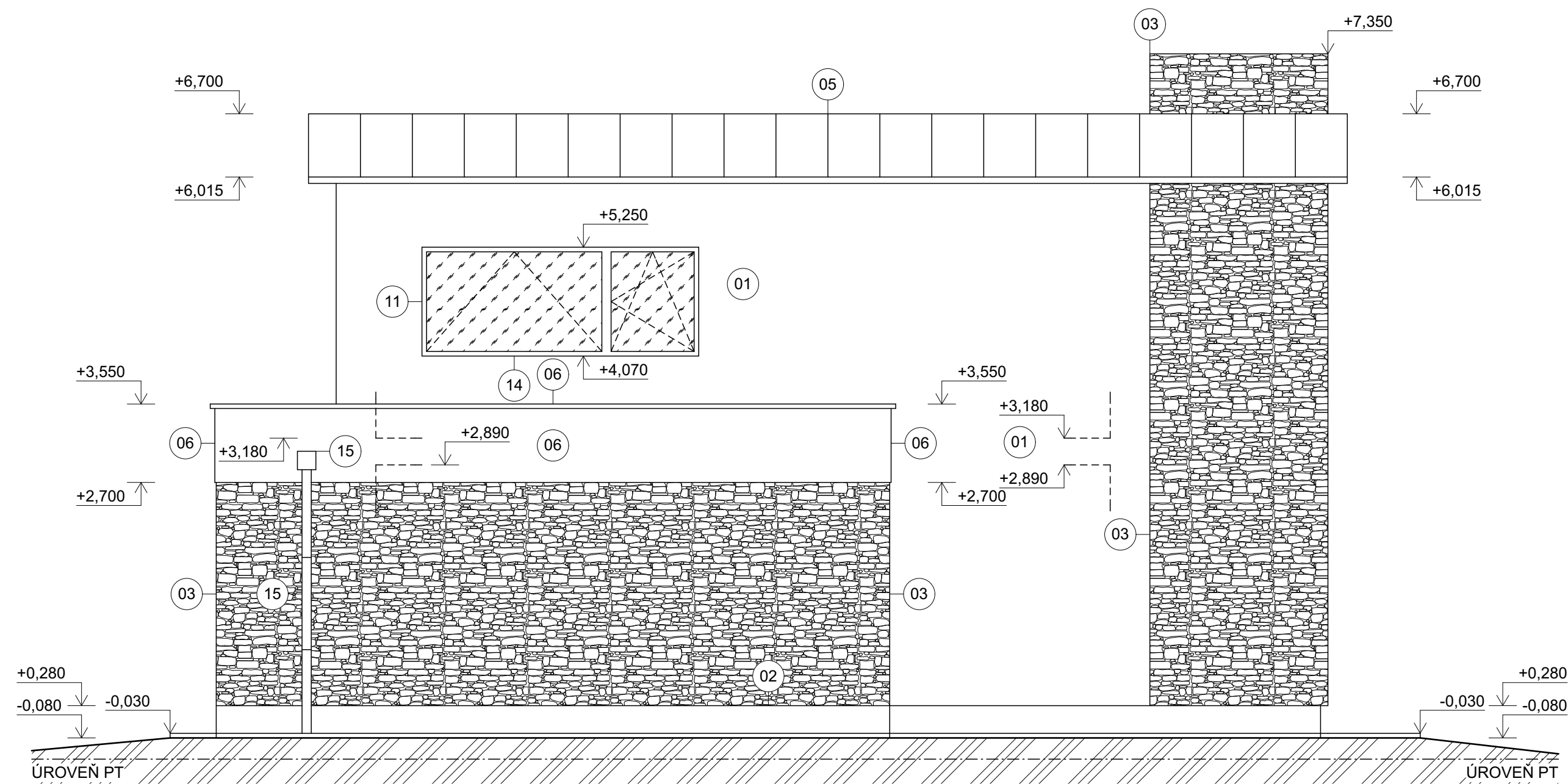
- VŠECHNY ROZMĚRY PŘEMĚŘIT NA STAVBĚ, ODCHYLKY KONZULTOVAT S INVESTOREM

**- DOKUMENTACE SLOUŽÍ PRO POTŘEBY STAVEBNÍHO ŘÍZENÍ**

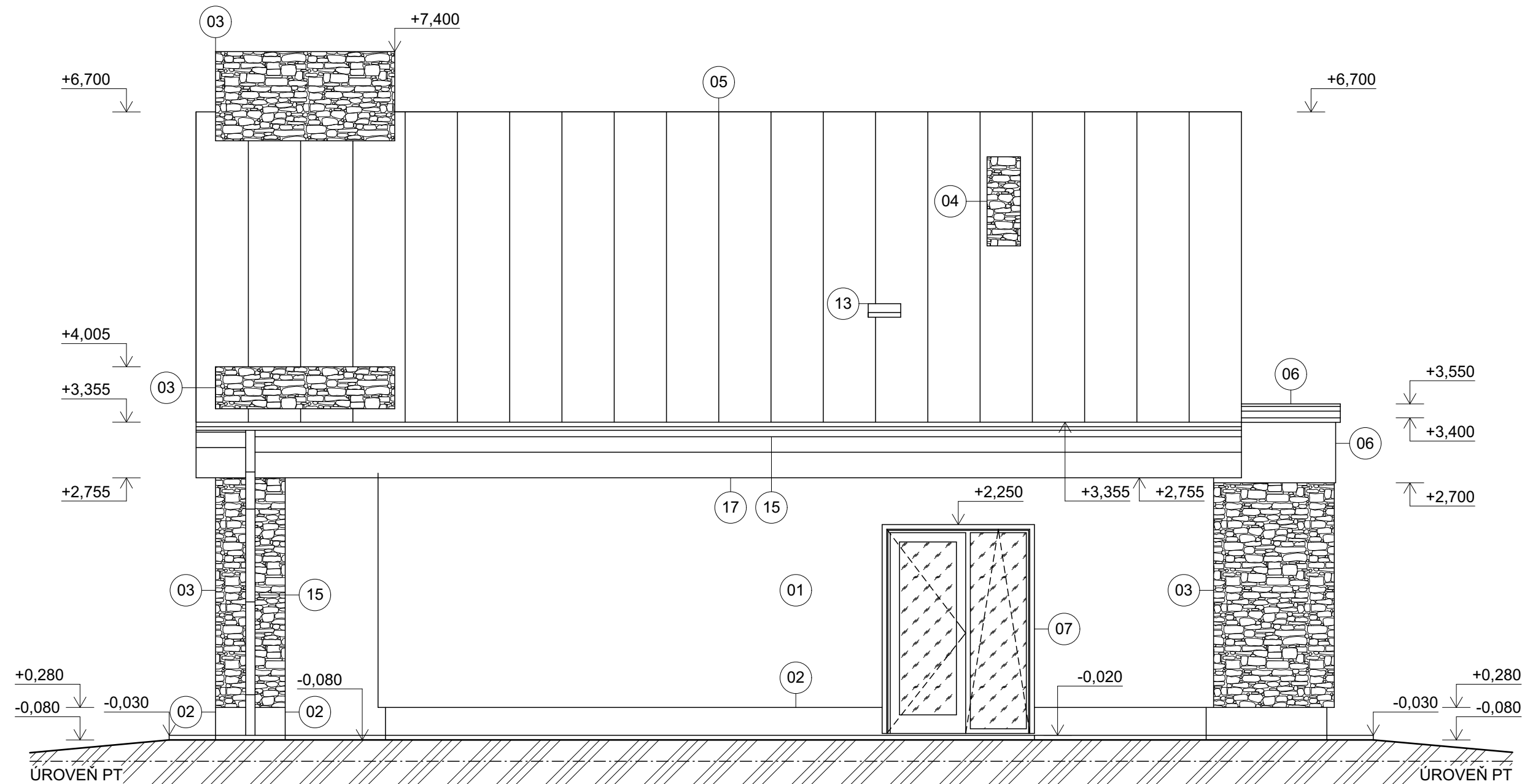
OBJEKT B1 ±0,000= 299.050 m. n. m. OBJEKT B3 ±0,000= 292.190 m. n. m.  
OBJEKT B2 ±0,000= 293.800 m. n. m. OBJEKT B4 ±0,000= 292.020 m. n. m.

VYPRACOVAL: ING. MARTIN PEKAŘ	AUTORIZOVAL: ING. EVA KADLČÍKOVÁ	RAZÍTKO:
STAVEBNÍK: RADIM ŠVEC s. r. o., SMRŽÍČKÁ 413, 796 07 DRŽOVICE		
MĚSTSKÝ ÚŘAD: PROSTĚJOV / PLUMLOV	KRAJ: OLOMOUCKÝ KRAJ	
AKCE: NOVOSTAVBY REKREAČNÍCH OBJEKTŮ - MOSTKOVICE (STÍCHOVICE) / OHROZIM	MĚRÍTKO: 1:50	DATUM: 12. 2022
VÝKRES: TECHNICKÉ POHLEDY - SEVERNÍ A JIŽNÍ	VÝKRES Č.: D.1.1.9	PARÉ:

## POHLED ZÁPADNÍ



## POHLED VÝCHODNÍ



## LEGENDA POVRCHOVÝCH ÚPRAV

OZNAČENÍ	POPIS	BAREVNÉ ŘEŠENÍ
01	FASÁDNÍ SILIKÁTOVÝ NÁTĚR, ZRNO 1,5 MM	NAPŘÍKLAD - BILÁ
02	FASÁDNÍ OBKLAD SOKLU	NAPŘÍKLAD - BILÁ
03	FASÁDNÍ OBKLAD - NAPŘÍKLAD KAMENNÝ	NAPŘÍKLAD - REZAVÁ
04	KOMÍNOVÉ TĚLESO - FASÁDNÍ OBKLAD (NAPŘÍKLAD KAMENNÝ)	NAPŘÍKLAD - REZAVÁ
05	STŘEŠNÍ KRYTINA PULTOVÉ STŘECHY - PLECHOVÉ PÁSY	NAPŘÍKLAD - SVĚTLE ŠEDÁ
06	OPLECHOVÁNÍ STŘEŠNÍ ATIKY	NAPŘÍKLAD - SVĚTLE ŠEDÁ
07	PLASTOVÉ DVEŘE S BOČNÍM SVĚTLÍKEM A S IZO. TROJSKLEM	NAPŘÍKLAD - HNĚDÁ
08	DVOUKŘÍDLÝ PLASTOVÝ HS PORTÁL S IZO. TROJSKLEM	NAPŘÍKLAD - HNĚDÁ
09	DVOUKŘÍDLÉ PLASTOVÉ FRANCOUZSKÉ OKNO S IZO. TROJSKLEM	NAPŘÍKLAD - HNĚDÁ
10	ČTYŘKŘÍDLÉ PLASTOVÉ OKNO S IZO. TROJSKLEM	NAPŘÍKLAD - HNĚDÁ
11	DVOUKŘÍDLÉ PLASTOVÉ OKNO S IZOLAČNÍM TROJSKLEM	NAPŘÍKLAD - HNĚDÁ
12	JEDNOKŘÍDLÉ PLASTOVÉ OKNO S IZOLAČNÍM TROJSKLEM	NAPŘÍKLAD - HNĚDÁ
13	STŘEŠNÍ PLASTOVÝ SVĚTLÍK	NAPŘÍKLAD - SVĚTLE ŠEDÁ
14	OPLECHOVÁNÍ PARAPETU	NAPŘÍKLAD - SVĚTLE ŠEDÁ
15	KLEMPÍŘSKÉ PRVKY (SVOD, OKAP, KOTLÍK, HÁKY, KOLENA, OPLECH.)	NAPŘÍKLAD - SVĚTLE ŠEDÁ
16	DŘEVĚNÉ PRVKY STŘECHY	NAPŘÍKLAD - HNĚDÁ
17	DŘEVĚNÉ PODBITÍ STŘECHY	NAPŘÍKLAD - HNĚDÁ

## POZNÁMKY

- VÝŠKOVÉ KOTY JSOU VZTAŽENY K ±0,000

- V PŘÍPADĚ NEPŘEDVÍDATELNÝCH OKOLNOSTÍ ČI NEJASNOSTÍ JE NUTNÉ PŘIZVAT PROJEKTANTA K UPŘESNĚNÍ DALŠÍCH POSTUPŮ NEBO POSOUZENÍ REALIZOVANÉHO DÍLA

- BAREVNÉ ŘEŠENÍ VEŠKERÝCH PRVKŮ JE TŘEBA PROJEDNAT S INVESTOREM

- VŠECHNY ROZMĚRY PŘEMĚŘIT NA STAVBĚ, ODCHYLKY KONZULTOVAT S INVESTOREM

**- DOKUMENTACE SLOUŽÍ PRO POTŘEBY STAVEBNÍHO ŘÍZENÍ**

OBJEKT B1 ±0,000= 299.050 m. n. m. OBJEKT B3 ±0,000= 292.190 m. n. m.  
OBJEKT B2 ±0,000= 293.800 m. n. m. OBJEKT B4 ±0,000= 292.020 m. n. m.

VYPRACOVAL: ING. MARTIN PEKAŘ	AUTORIZOVAL: ING. EVA KADLČÍKOVÁ	RAZÍTKO:	
STAVEBNÍK: RADIM ŠVEC s. r. o., SMRŽICKÁ 413, 796 07 DRŽOVICE			
MĚSTSKÝ ÚŘAD: PROSTĚJOV / PLUMLOV	KRAJ: OLOMOUCKÝ KRAJ	MĚŘÍTKO: 1:50	DATUM: 12. 2022
AKCE: NOVOSTAVBY REKREAČNÍCH OBJEKTŮ - MOSTKOVICE (STÍCHOVICE) / OHROZIM		VÝKRES Č.: D.1.1.8	PARÉ:
VÝKRES: TECHNICKÉ POHLEDY - VÝCHODNÍ A ZÁPADNÍ			